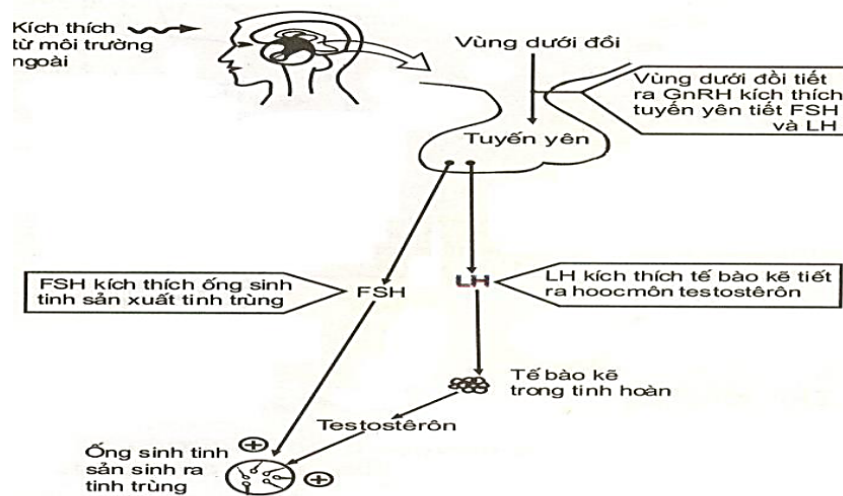


Bài 46: CƠ CHẾ ĐIỀU HOÀ SINH SẢN

I. CƠ CHẾ ĐIỀU HOÀ SINH TINH VÀ SINH TRỨNG

- Sinh sản hữu tính là quá trình kết hợp giữa tế bào sinh dục đực (tinh trùng) và tế bào sinh dục cái (trứng) để tạo thành hợp tử → phát triển thành cơ thể mới
- Lượng tinh trùng và trứng quyết định số lượng con sẽ sinh ra, vì thế điều hoà sinh sản hữu tính có liên quan đến cơ chế điều hoà sinh tinh và sinh trứng.

SƠ ĐỒ ĐIỀU HOÀ SINH TINH TRÙNG

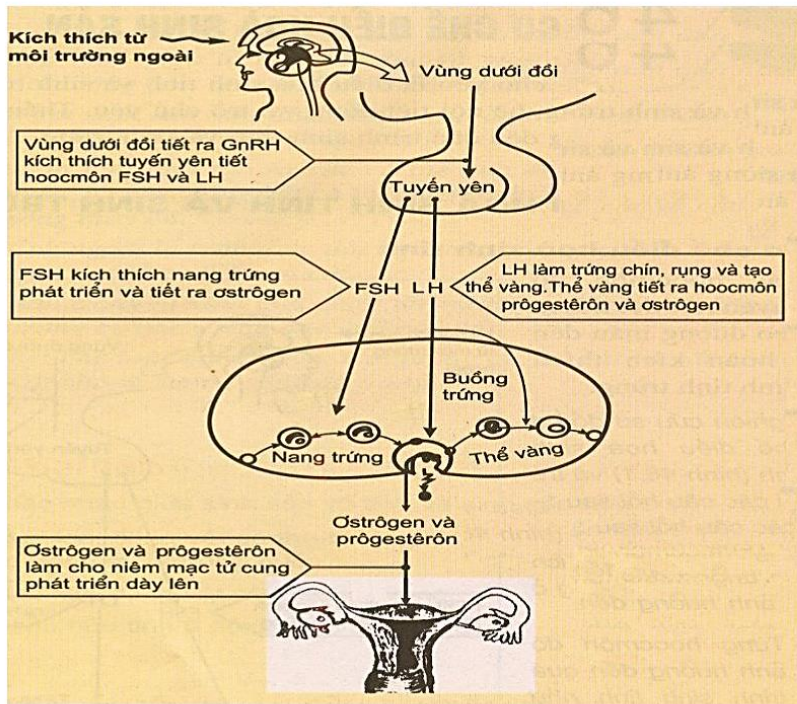


Tên hormone	Nơi sản xuất	Vai trò
GnRH	Vùng dưới đồi	Kích thích tuyến yên tiết FSH, LH
FSH	Tuyến yên	Kích thích ống sinh tinh sản xuất tinh trùng
LH	Tuyến yên	Kích thích tế bào kẽ tiết testosterone
Testosterone	Tế bào kẽ	Kích thích ống sinh tinh sản sinh tinh trùng

Khi nồng độ Testosterone trong máu cao sẽ ức chế vùng dưới đồi và tuyến yên giảm tiết GnRH, FSH, LH làm giảm sinh tinh trùng → ức chế ngược.

2. Cơ chế điều hòa sinh trứng

SƠ ĐỒ ĐIỀU HOÀ SINH TRỨNG

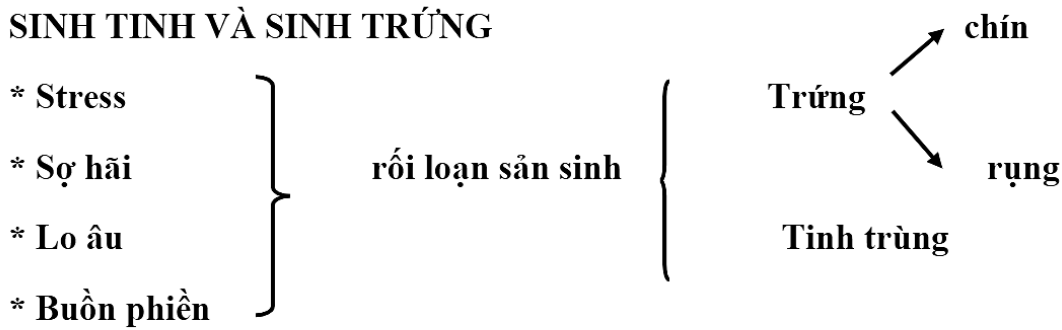


Tên hormone	Nơi sản xuất	Vai trò
GnRH	Vùng dưới đồi	Kích thích tuyến yên tiết FSH, LH
FSH	Tuyến yên	Kích thích nang trứng phát triển và tiết ra oestrôgen
LH	Tuyến yên	Làm trứng chín, rụng và tạo thể vàng
Oestrôgen và progesteron	Nang trứng + thể vàng	Làm cho niêm mạc tử cung phát triển dày lên để đón chờ trứng đã thụ tinh

Khi nồng độ Oestrogen, Progesteron trong máu cao sẽ ức chế vùng dưới đồi và tuyến yên giảm tiết GnRH, FSH, LH làm giảm rụng trứng → ức chế ngược

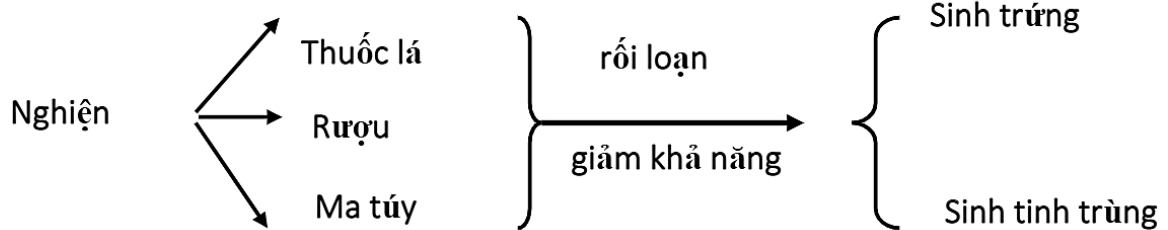
Các động vật khác nhau có chu kỳ chín và rụng của trứng khác nhau

II. ẢNH HƯỞNG CỦA THẦN KINH VÀ MÔI TRƯỜNG SỐNG ĐẾN QUÁ TRÌNH SINH TINH VÀ SINH TRỨNG



+ Sự hiện diện và mùi của con đực tác động lên hệ thần kinh và nội tiết → ảnh hưởng đến quá trình phát triển, chín và rụng trứng cũng như hành vi của con cái.

+ Dinh dưỡng: Dinh dưỡng không hợp lý gây rối loạn trao đổi chất từ đó ảnh hưởng tới quá trình sinh tinh và sinh trứng.



-----HẾT-----